

# Manual de Instalación – ATAS-MetaBridge

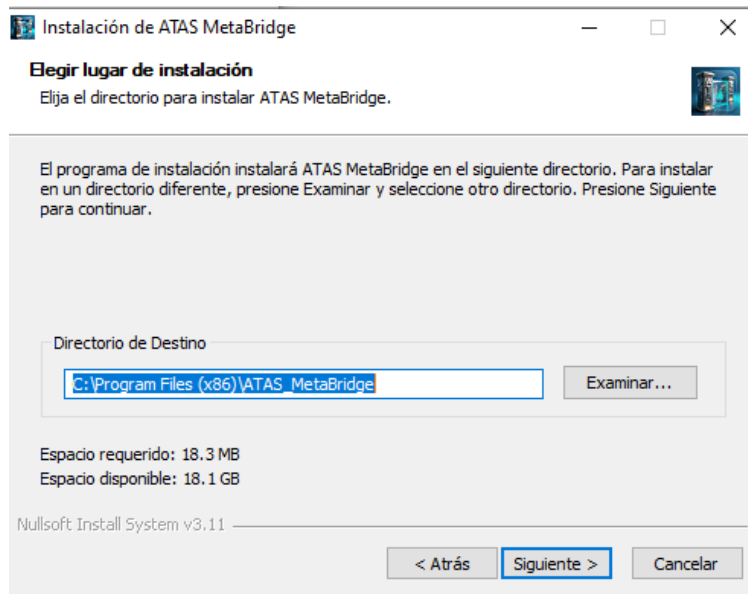


Noviembre 2025

Descarga **ATAS\_MetaBridge\_Setup.exe** desde el enlace que recibiste tras la compra.

## Instalación

- 1) Ejecutar el instalador como Administrador.



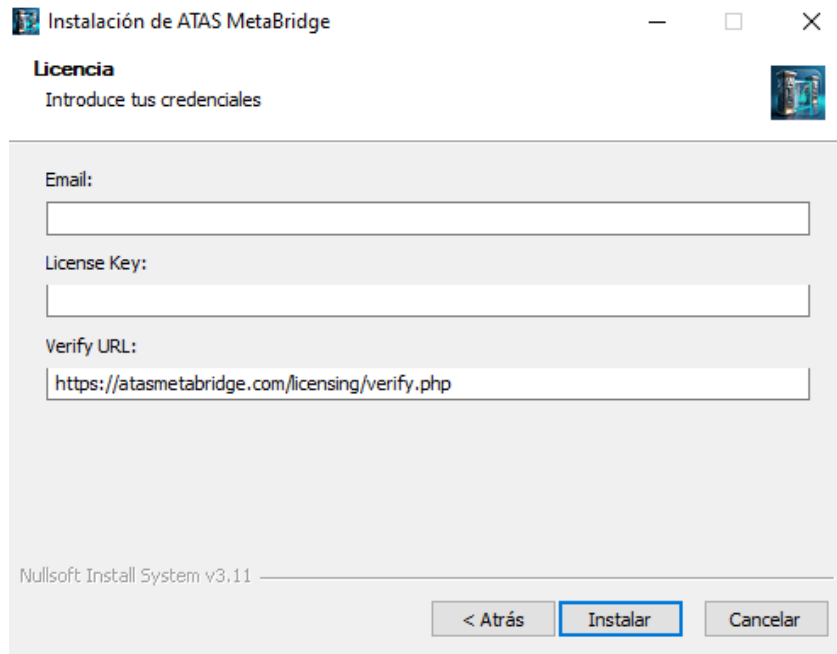
*Instalador: elegir directorio de destino.*

---

© 2025 ATAS MetaBridge. Todos los derechos reservados.



2) Introducir credenciales en el formulario.



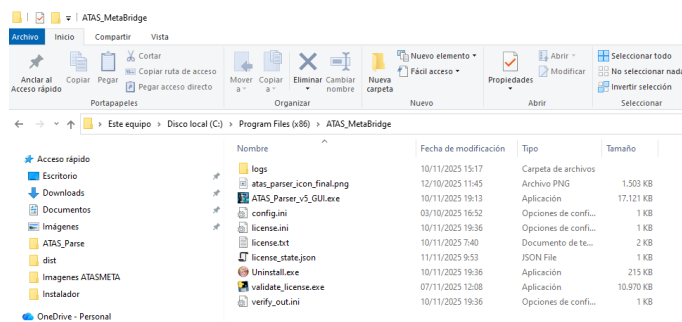
The screenshot shows a window titled "Instalación de ATAS MetaBridge" with a "Licencia" section. The text "Introduce tus credenciales" is displayed. There are three input fields: "Email:", "License Key:", and "Verify URL:". The "Verify URL:" field contains the text "https://atasmetabridge.com/licensing/verify.php". At the bottom, there are three buttons: "< Atrás", "Instalar", and "Cancelar". The "Instalar" button is highlighted with a blue border. The window footer indicates "Nullsoft Install System v3,11".

*Instalador: introducir Email, License Key y Verify URL(Predefinida)*

El instalador verificará la licencia con el servidor y, si es correcta, continuará la instalación.

## Componentes instalados

Listado de archivos y ubicación tras la instalación.



The screenshot shows a Windows File Explorer window displaying the contents of the directory "C:\Program Files (x86)\ATAS\_MetaBridge". The table below lists the files and folders found in this directory.

Nombre	Fecha de modificación	Tipo	Tamaño
logs	10/11/2025 15:17	Carpeta de archivos	
atas_parser_icon_final.png	12/10/2025 11:45	Archivo PNG	1,503 KB
ATAS_Parse_v3_GUI.exe	10/11/2025 19:13	Aplicación	17,121 KB
config.ini	09/10/2025 16:52	Opciones de confi...	1 KB
license.ini	10/11/2025 19:36	Opciones de confi...	1 KB
license.txt	10/11/2025 7:40	Documento de te...	2 KB
license_state.json	11/11/2025 9:53	JSON File	1 KB
Uninstall.exe	10/11/2025 19:36	Aplicación	215 KB
validate_license.exe	07/11/2025 12:08	Aplicación	10,970 KB
verify_out.ini	10/11/2025 19:36	Opciones de confi...	1 KB

*Archivos instalados en C:\Program Files (x86)\ATAS\_MetaBridge.*

© 2025 ATAS MetaBridge. Todos los derechos reservados.



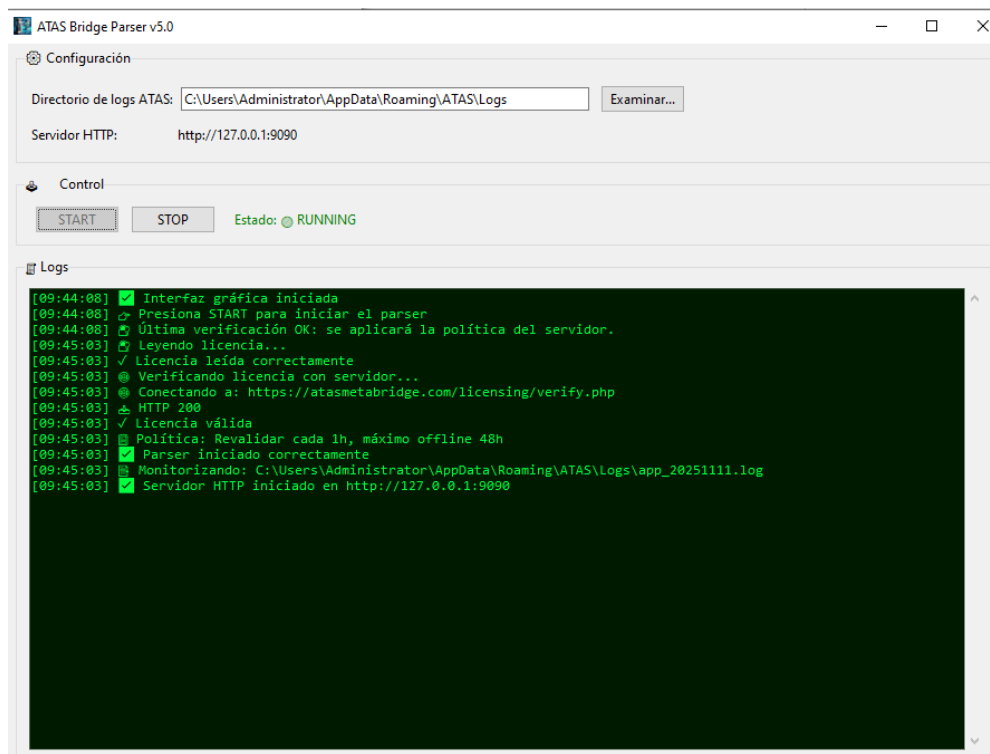
## Componentes que instala

- Parser (ATAS\_Parser\_v5\_GUI.exe) → C:\Program Files (x86)\ATAS\_MetaBridge\
- EA para MT5 (ATAS\_Bridge\_EA\_WebRequest\_v6.0.ex5) → C:\Users\[Usuario]\AppData\Roaming\MetaQuotes\Terminal\Common\Experts\
- Archivos de licencia (license.ini en Program Files y license.json en AppData)
- Validate tool (validate\_license.exe) y demás assets.

## Parser - Primera ejecución

Arranque del parser, verificación de licencia y servidor HTTP local.

- Ejecuta ATAS\_Parser\_v5\_GUI.exe
- Selecciona el directorio de logs de ATAS si es necesario.
- Pulsa START. El parser verificará la licencia y arrancará los subservicios (monitor de logs, servidor HTTP local, watchdog de licencia).



*ATAS Bridge Parser v5.0 ejecutándose (logs en verde).*

**LISTO PARA CAPTURAR SEÑALES DE TU TERMINAL DE ATAS**

© 2025 ATAS MetaBridge. Todos los derechos reservados.



## MetaTrader 5 (WebRequest y EA)

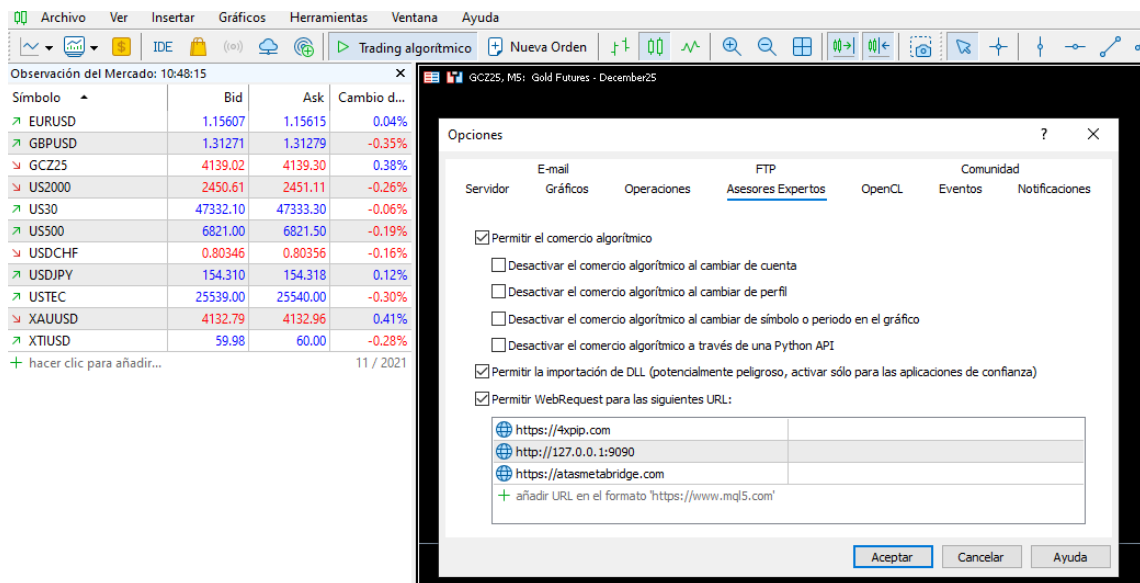
Habilitar WebRequest y copiar el EA a la carpeta del terminal para poder adjuntarlo al gráfico.

### Configurar WebRequest en MT5 (obligatorio)

En MT5 vaya a Herramientas > Opciones > Asesores Expertos y marque "Permitir WebRequest para las siguientes URLs". Añada exactamente:

<http://127.0.0.1:9090>

<https://atasmetabridge.com/>



*MT5: Opciones > Asesores Expertos > Permitir WebRequest (URLs).*

### Copiar el EA al terminal de MT5

Copie ATAS\_Bridge\_EA\_WebRequest\_v6.0.ex5 desde:

C:\Users\Administrator\AppData\Roaming\MetaQuotes\Terminal\Common\Experts

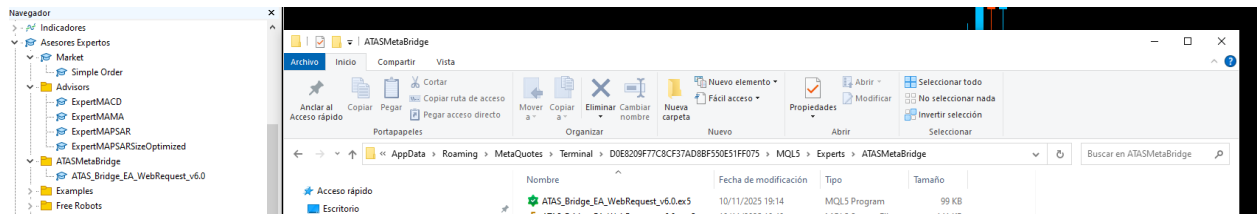
hacia la carpeta del terminal (File -> Open Data Folder) en:

© 2025 ATAS MetaBridge. Todos los derechos reservados.



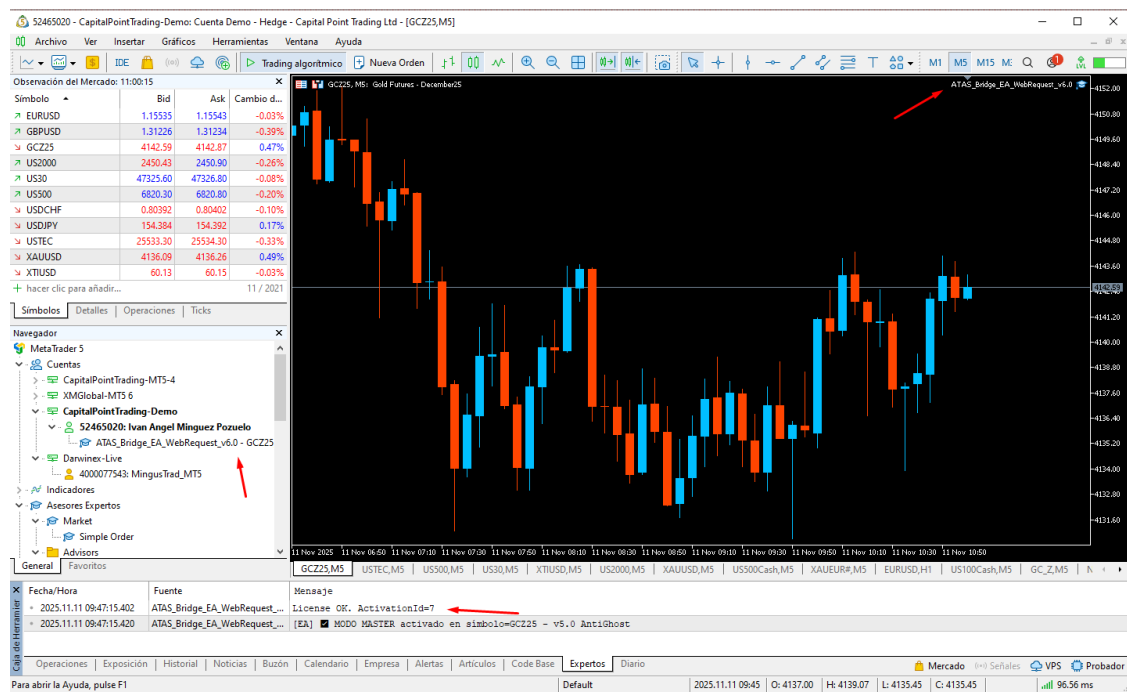
C:\Users\[Usuario]\AppData\Roaming\MetaQuotes\Terminal\<TERMINAL\_ID>\MQL5\Experts

Reinicie MT5 o pulse F5 en el Navegador para que el EA aparezca.



MT5: EA copiado a la carpeta del terminal en MQL5/Experts.

Adjunte la EA al gráfico donde desea



Símbolo	Bid	Ask	Cambio d...
EURUSD	1.15535	1.15543	-0.03%
GBPUSD	1.31226	1.31234	-0.39%
GCZ25	4142.59	4142.87	0.47%
US2000	2450.43	2450.90	-0.26%
US30	47325.60	47326.80	-0.08%
US500	6820.30	6820.80	-0.20%
USDCHF	0.80392	0.80402	-0.10%
USDJPY	154.384	154.392	0.17%
USTEC	25533.30	25534.30	-0.33%
XAUUSD	4136.09	4136.26	0.49%
XTIUSD	60.13	60.15	-0.03%

MT5: EA adjunto al gráfico y mensajes de estado en la pestaña Expertos.

© 2025 ATAS MetaBridge. Todos los derechos reservados.

